

問題：為什麼實際紙張之辨識區和樣板設定的對應不良

原因：可能原因有二，一為實際紙張之順序或正反面與樣板正反順序不符，二為實際大量印刷表單與樣板位置有誤差。

解法：

一、實際紙張之順序或正反面與樣板正反順序不符：

- 1.檢查紙張文件正反面是否有顛倒，請調整成與樣板相同的形式。
- 2.檢查紙張文件順序是否與樣板順序相同，請調整成與樣板相同的順序。

※ 注意：所有的掃描文件必需與樣板設定格式相同，其中包含順序的一致性和正反面的一致性。

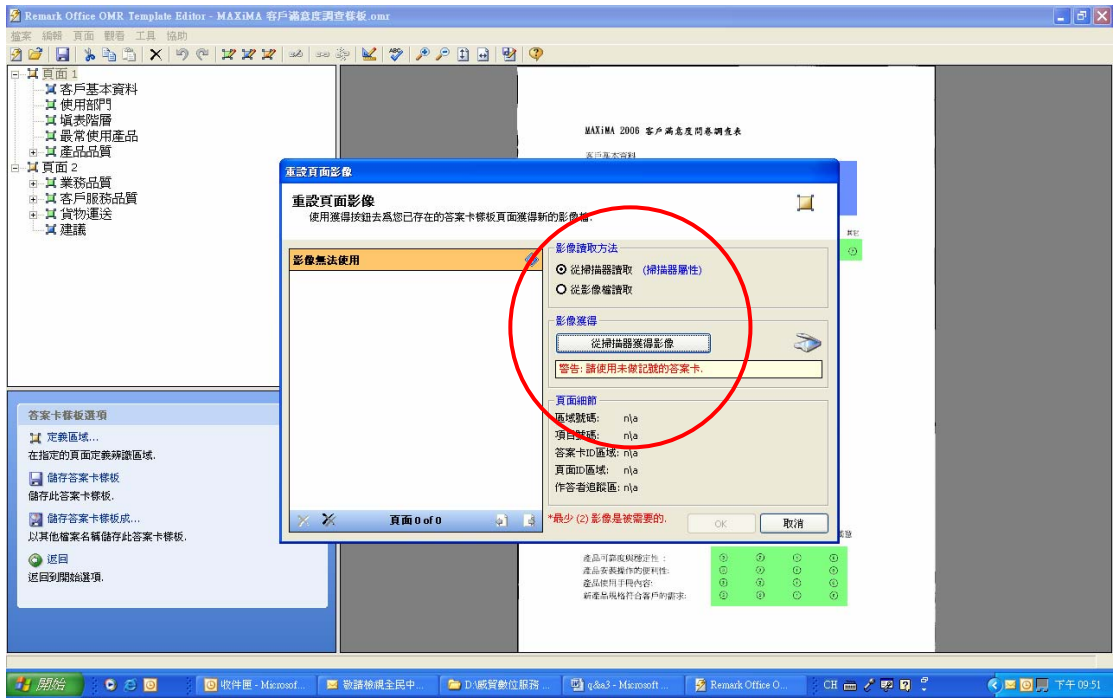
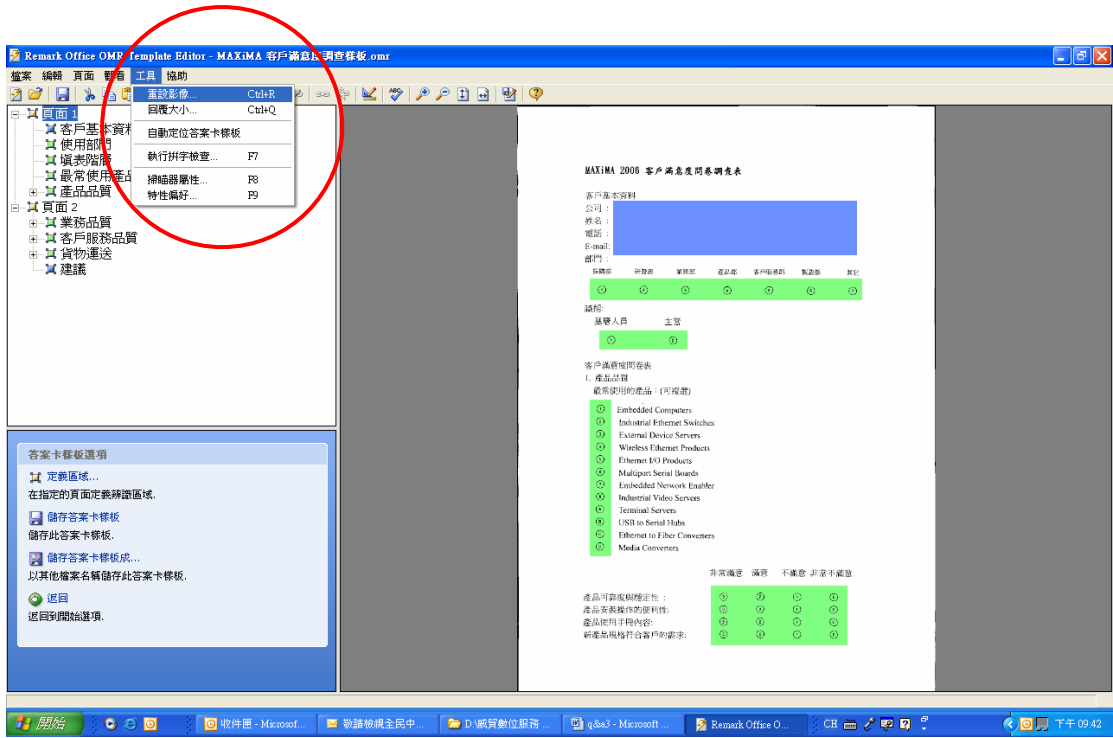
二、實際大量印刷表單與樣板位置有誤差：

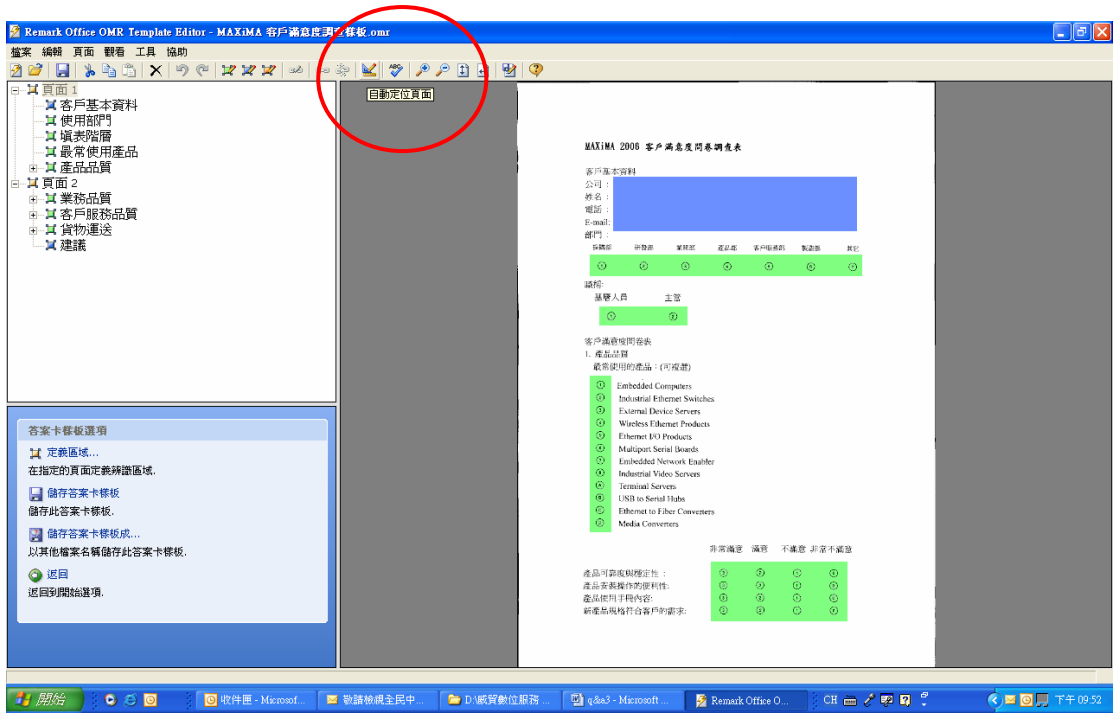
請依據最終大量印刷的實際表單重新調整樣板。

作法如下：

1. 開啓樣板編輯器(Remark Office OMR editor)
2. 開啓樣板
3. 重設影像，[工具] -> [重設影像]
4. 重新掃描輸入最終印刷的實際表單
5. 自動定位答案卡樣板
6. 目視檢查然後重新調整各個 OMR 區域/條碼區域/影像區域的位置。
(因為最後印刷結果可能與當初設計時有誤差，所以調整樣板以符合最終的現狀)
7. 然後用調整過的樣板來處理閱卷。

※ 注意：只要實際大量印刷表單與樣板位置有沒有誤差或誤差很小(在容許範圍內)，電腦閱卷就能呈現精準的結果。







班級	座號1	座號2	題目1	題目2	題目3	題目4	題目5	題目6	題
1									
2									
3									

資料選項

- 讀取精靈...
用讀取精靈一步步的蒐集工作。
- 複查例外...
執行資料確認。
- 開啓資料檔案...
搜尋檔案系統以爲資料入[花蓮高工-化學] for
- 儲存資料
儲存答案卡樣板資料。
- 儲存資料當作...
儲存答案卡樣板資料到

例外說明

- 多重作答
- 空白作答
- 辨識錯誤
- 影像區域
- 資料庫查詢區域
- 條碼區域

Kodak Scanner Properties (Kodak i40 Scanner)

Imaging | Paper | Compression | Dropout | Multifeed | Options | Info | Progress

1

Front Color
 Rear Color
 Front Bitonal
 Rear Bitonal

Binarization: Adaptive Thresholding (ATP) 2

Noise Filter: (none)
Image Filter: (none)

Contrast %: 28
Threshold: 00

Resolution (dpi): 200
Polarity: Black on White
Color Table:
 Convert Color To Grayscale

Paper Source: ADF

Defaults... Copy... Scan Stop Cancel

正在掃描答案卡樣板頁面...