

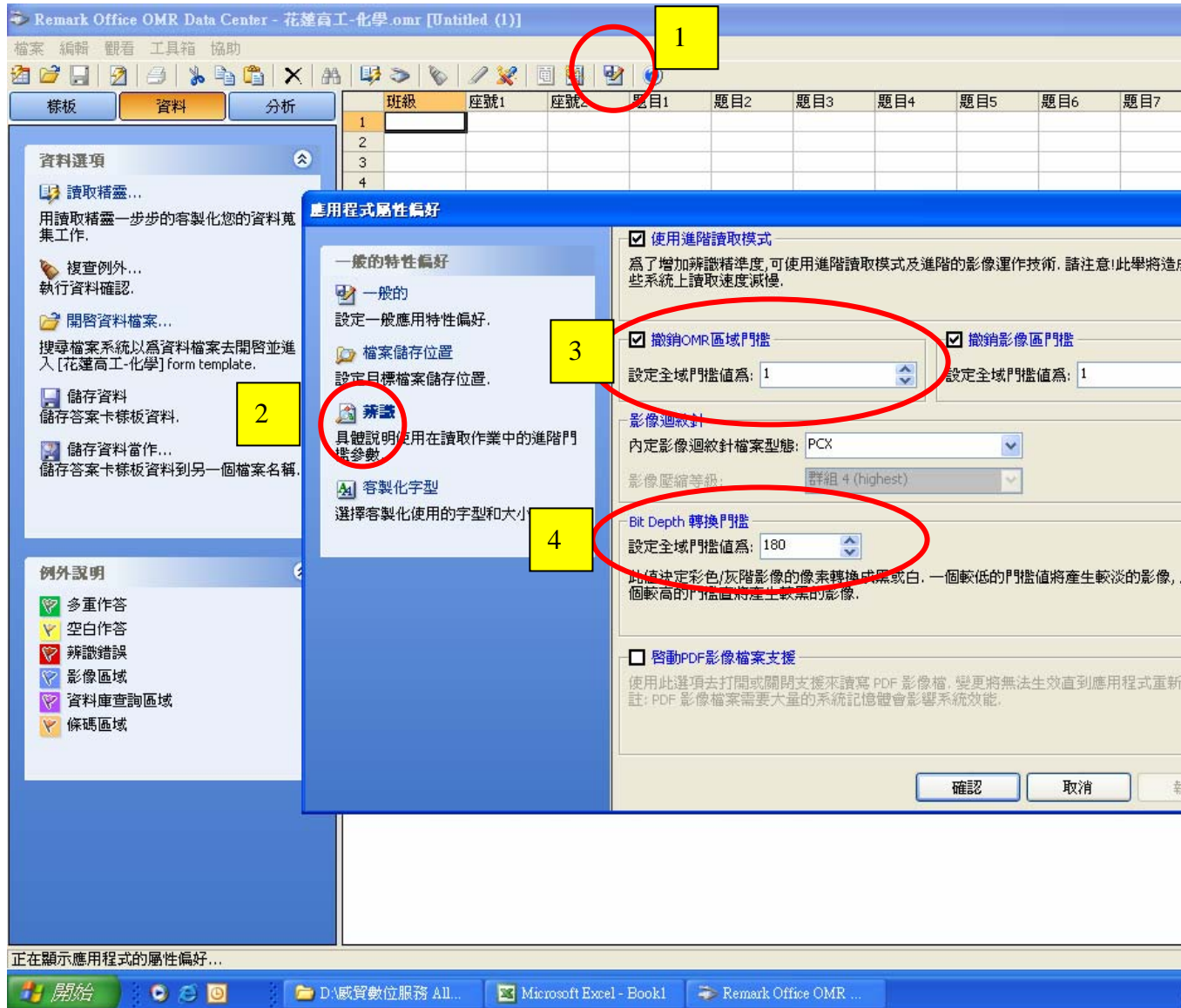
問題：作答記號顏色太淡，影響 OMR 辨識率

原因：當顏色從彩色或灰階轉換到黑白時，設有黑白轉換門檻，顏色太淡在門檻值以下會被轉為白色，以致影響 OMR 辨識結果。

解法：有兩種，一為調整門檻值，二為調整影像對比值。

一、調整門檻值，改變辨識敏銳度：

1. 點選 "屬性偏好"
2. 在 "屬性偏好" 中，點選 "辨識"
3. 在 "辨識" 畫面中，"設定門檻值" 設在 "1" 為最敏感。
4. 在 Bit Depth 轉換門檻值中，可把值調大。



## 二、調整影像對比值

在讀取精靈中，調整 Scanner 的掃描參數如下：

1. 在 Binarization 中，設在”Adaptive Thresholding (ATP)”
2. Contrast (對比)值調低。

